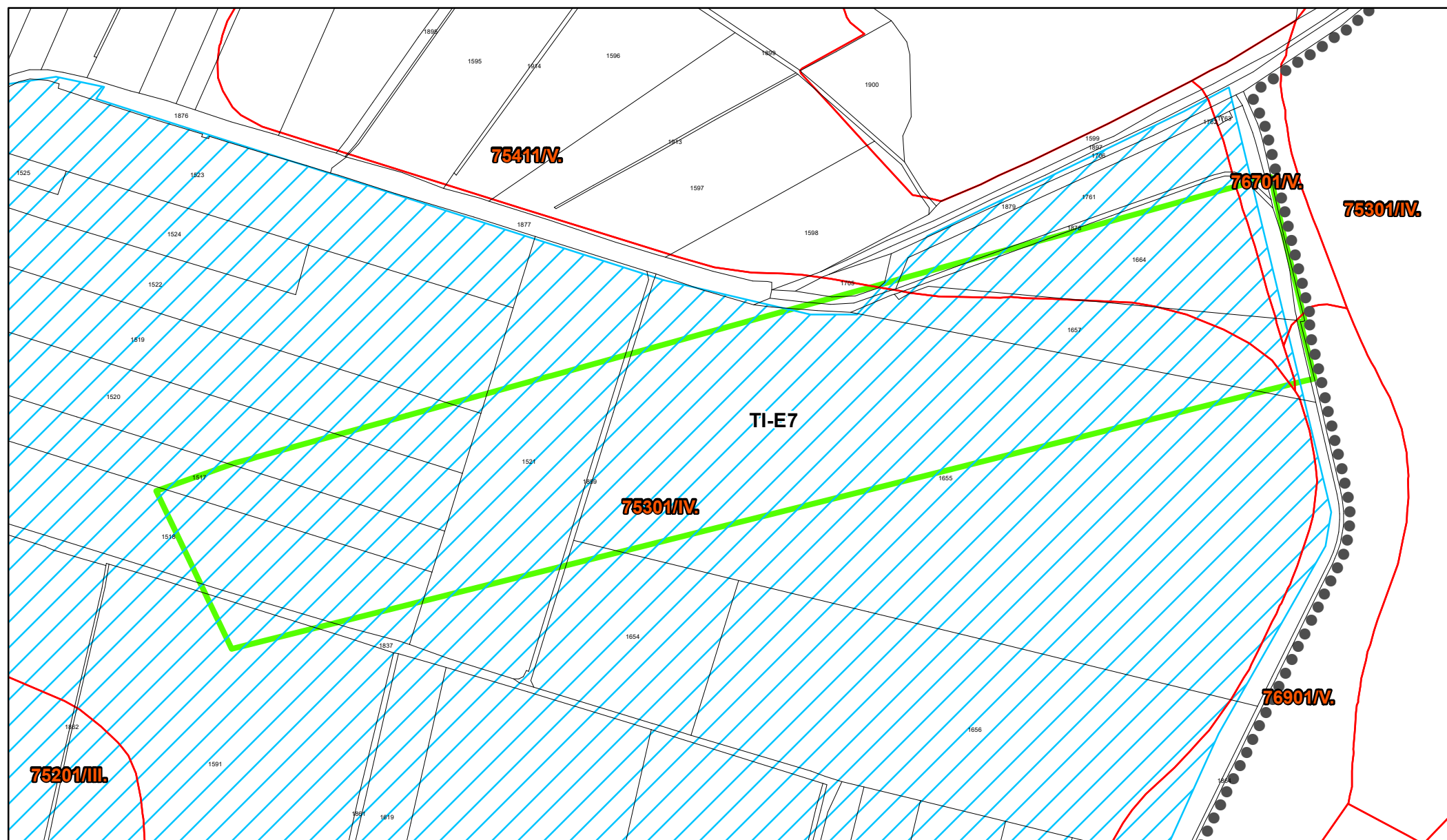


výkres předpokládaných záborů půdního fondu

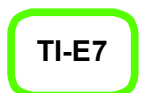
odůvodnění změny č. 2 územního plánu Komárov



Legenda



správní území obce



plochy a koridory, na nichž se předpokládá zábor

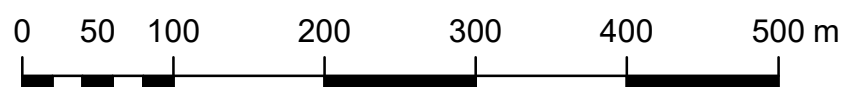


investice do půdy za účelem zlepšení půdní úrodnosti



hranice tříd ochrany, včetně bonitovaných půdně ekologických jednotek

ZPRACOVATEL	
ING. SIMONA ŤOUPALÍKOVÁ Vlastiboř 93, 392 01 Vlastiboř	razítko projektant
datum vyhotovení: srpen 2021	
vypracoval: Ing. Simona Ťoupalíková	
odpovědný projektant: Ing. Vlastimil Smítka	
číslo pare:	



měřítko 1:5 000