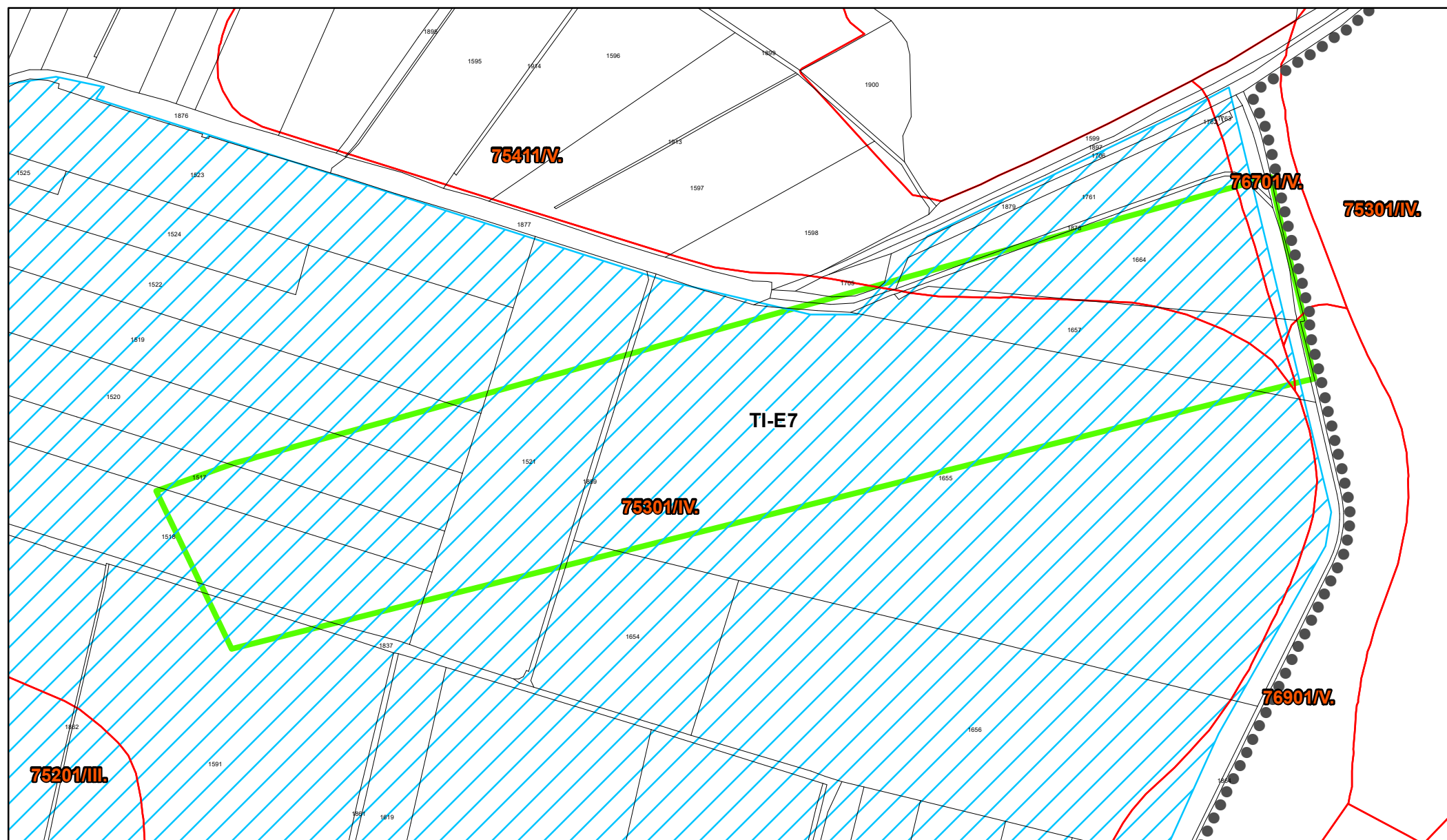


výkres předpokládaných záborů půdního fondu

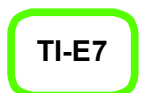
odůvodnění změny č. 2 územního plánu Komárov



Legenda



správní území obce



plochy a koridory, na nichž se předpokládá zábor

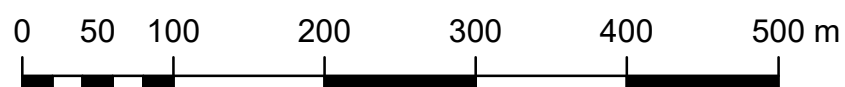


investice do půdy za účelem zlepšení půdní úrodnosti



hranice tříd ochrany, včetně bonitovaných půdně ekologických jednotek

| ZPRACOVATEL | |
|--|--------------------|
| ING. SIMONA ŤOUPALÍKOVÁ Vlastiboř 93, 392 01 Vlastiboř | razítko projektant |
| datum vyhotovení: duben 2021 | |
| vypracoval: Ing. Simona Ťoupalíková | |
| odpovědný projektant: Ing. Vlastimil Smítka | |
| číslo pare: | |



měřítko 1:5 000